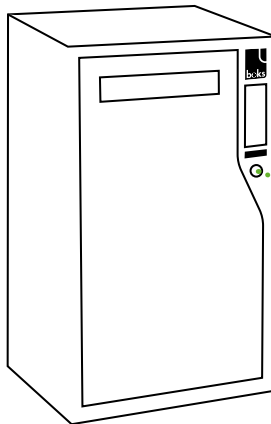
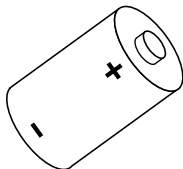


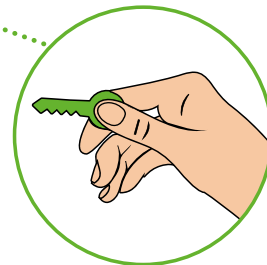
# Comment changer la pile de votre Boks ?

Votre pile a une longue durée de vie (environ 2 ans en utilisation normale). Lorsque son niveau devient trop faible, votre application vous prévient de la nécessité de la remplacer.

- 1** Commandez une nouvelle pile (Saft-LSH 14) sur le site web Boks : [www.boks.app](http://www.boks.app)



- 2** Ouvrez avec votre clé de secours.

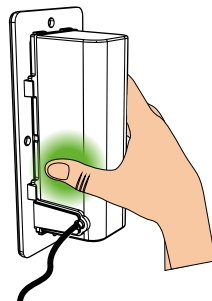
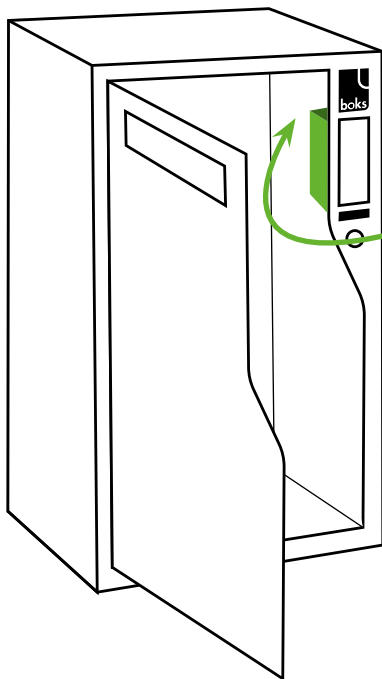


## AVERTISSEMENT

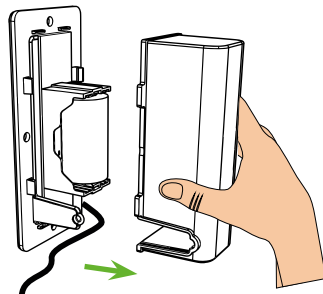
**ATTENTION** : n'utilisez jamais d'autre référence de pile que la **Saft-LSH 14** au risque d'endommager irrémédiablement votre Boks.

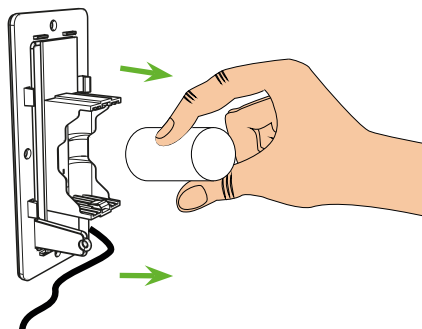
Suite >

- 3 Retirez le capot du boîtier électronique situé à l'arrière du clavier.



Pressez le capot sur ses flancs pour faciliter son retrait.



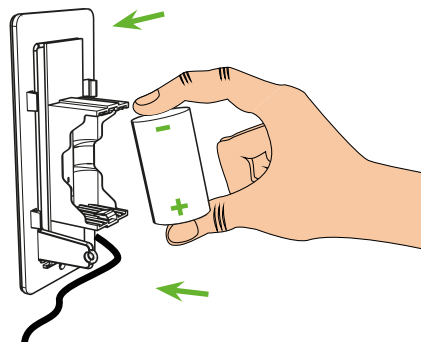


#### 4 Enlevez la pile.

Sans trop forcer ! Prenez appui sur le berceau de la pile pour éviter d'arracher la carte électronique en tirant trop fort.

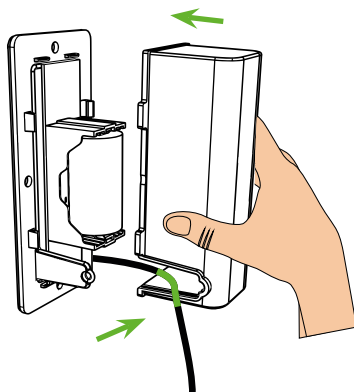
#### 5 Installez la nouvelle pile.

Vérifiez que le plot **+** est bien vers le bas.



#### 6 Refermez le couvercle.

Prenez garde à bien reclipser le capot en logeant le câble dans son passe-câble pour assurer l'étanchéité du système.



# Assistance technique

**Vous rencontrez un problème  
avec votre boksONE ?**



**N'hésitez pas à consulter notre  
rubrique Assistance sur le site web de  
Boks.**

**[www.boks.link/assistance](http://www.boks.link/assistance)**

Scannez le QR code ou rendez-vous  
à l'adresse ci-dessus.

 **Hotline technique : 01 87 65 05 87**